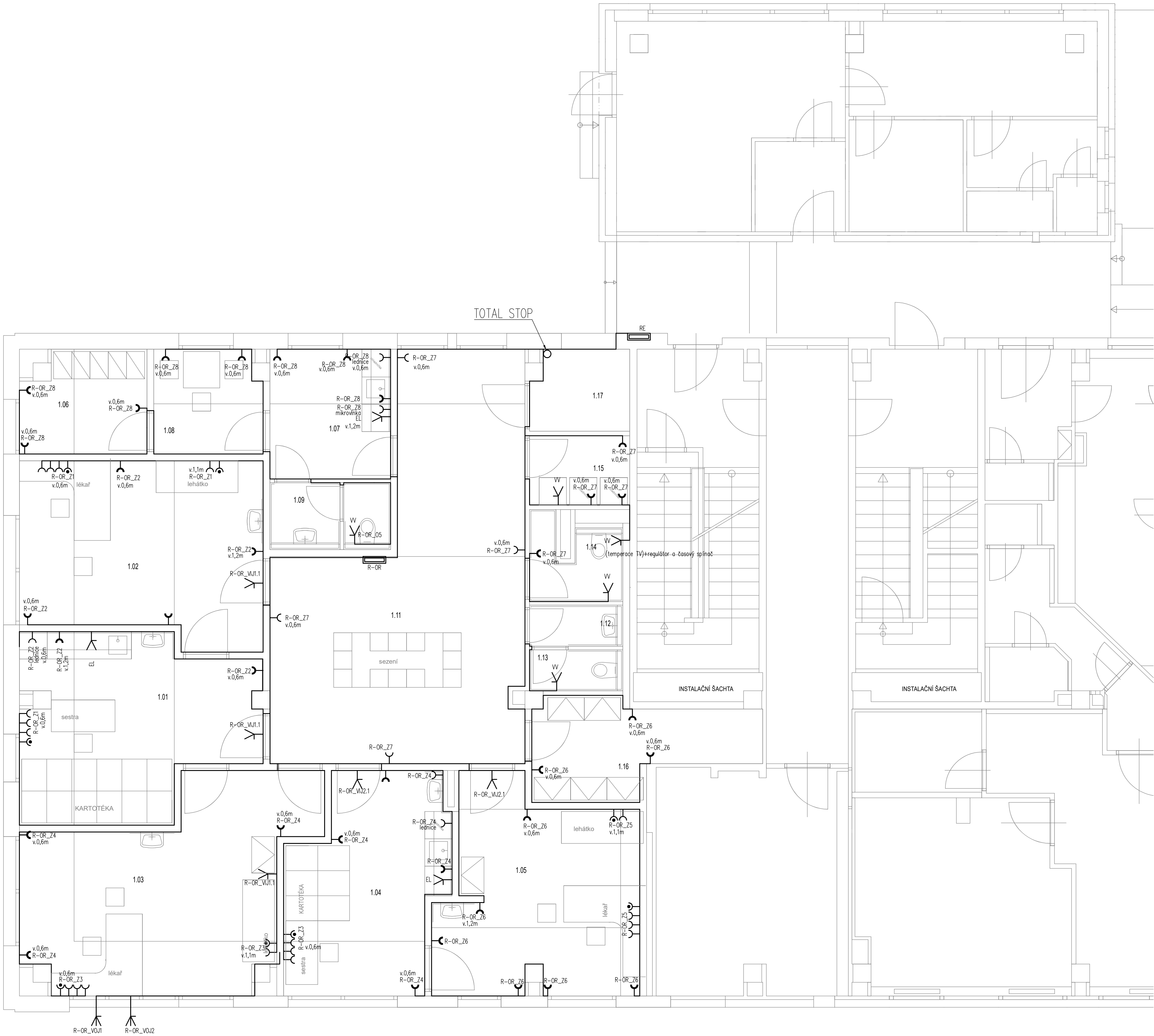
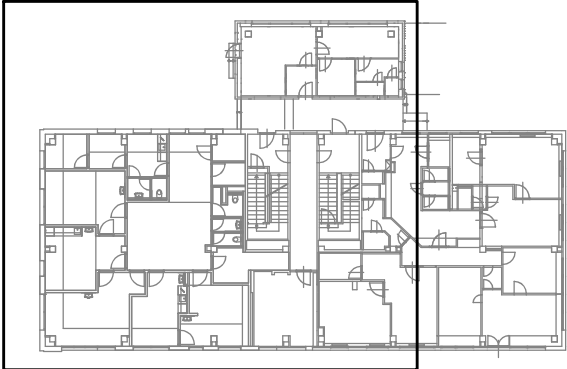


LEGENDA MÍSTNOSTÍ

OZNAČENÍ	NÁZEV MÍSTNOSTI	PLOCHA [m²]
1.01	ORDINACE 1 - SESTRA	18.56
1.02	ORDINACE 1 - LÉKAŘ 1	20.34
1.03	ORDINACE 1 - LÉKAŘ 2	23.82
1.04	ORDINACE 2 - SESTRA	15.14
1.05	ORDINACE 2 - LÉKAŘ	18.38
1.06	ŠATNA	5.95
1.07	KUCHYŇKA	7.55
1.08	DENNÍ MÍSTNOST	5.35
1.09	UMÝVARNA PERSONÁL	2.26
1.10	WC PERSONÁL	1.51
1.11	ČEKÁRNA	38.04
1.12	UMÝVARNA PACIENTI	1.85
1.13	WC PACIENTI	1.85
1.14	ÚKLID	3.23
1.15	ORDINACE - ODPAD	3.34
1.16	ORDINACE - SKLAD	8.62
1.17	ZÁDVEŘÍ	3.75
PLOCHA MÍSTNOSTI CELKEM:		179.54

LEGENDA:		
	EA	VÝVOD PRO STROPNÍ SVÍTILO
	EC	VÝVOD PRO OSVĚTLENÍ KOUPEL ZRCADLA
	EL	VÝVOD PRO OSVĚTLENÍ KUCH LINKY
	EK	VÝVOD PRO SVÍTILO DO KOUPELNY
	EV	VÝVOD PRO NÁSTĚNNÉ SVÍTILO
	EN	VÝVOD PRO NOUZOVÉ OSVĚTLENÍ
	G1	PŘEPÍNAČ JEDNOPÓLOVÝ, RAZ1, IP20/44
	G5	PŘEPÍNAČ SERIOVÝ, RAZ5, IP20/44
	G6	PŘEPÍNAČ STŘÍDAVÝ, RAZ6, IP20/44
	G6+6	PŘEPÍNAČ STŘÍDAVÝ, RAZ6+6, IP20/44
	G7	PŘEPÍNAČ KŘÍŽOVÝ, RAZ7, IP20/44
	X	ZÁSUVKA 230V/16A, IP20/44
	XC	DVOUZÁSUVKA 230V/16A, IP20
	X	ZÁSUVKA 230V/16A, IP20, S PŘEPĚTOVOU OCHRANOU
	XC	DVOUZÁSUVKA 230V/16A, IP20, S PŘEPĚTOVOU OCHRANOU
	VV	VÝVOD VENTILÁTOR
	VOJ	VÝVOD PRO VENKOVNÍ JEDNOTKU CHLAZENÍ
	VIJ	VÝVOD PRO VNITŘNÍ JEDNOTKU CHLAZENÍ
	O	TOTAL STOP
		UZEMNĚNÍ



PROVOZNÍ NAPĚTÍ: 3+PE+N AC, 400V/230V, TN-C-S
OCHRANA: AUTOMATICKÝM ODPOJENÍM OD ZDROJE DLE ČSN 332000-4-41 ed. 3, DOPLNĚNA OCHRANOU POSPOJOVÁNÍM A PROUDOVÝMI CHRÁŇAČI
PROSTŘEDÍ:
NORMALNÍ (VNITŘNÍ PROSTORY), DLE ČSN 332000-5-51 ed. 3+Z1+Z2 AA5, AB5, AC1, AE1, AF1,AG1, AH1, AK1, AL1, AM1-2,AN1, API, APl, AG1, AR1, BA1, BC2, BD1, BE1, CA1, CB1

NEBEZPEČNÉ (VENKOVNÍ PROSTORY), DLE ČSN 332000-5-51 ed. 3+Z1+Z2 AA7, AB7, AC1, AD3 (v místech pod přístřeškem), AD4, AE1, AF2, AG1, AH1, AK2, AL2, AM1,AN3, API, APl, AQ2, AR1, AS3, BA1, BC2, BD1, BE1, CA1, CB1

KRYTÍ: IP 21, IP 43, IP 44, IP 54
ELEKTRICKÁ INSTALACE JE NAVRŽENA VODÍ CIKY POD OMÍTKOU, V PODLAZE, V SDK A NAD SDK.

LEGENDA:
VÝŠKA ZÁSUVKOVÝCH VÝVODŮ 0,3 m NAD PODLAHOU, V KUCHYNI 0,3 A 1,2 m, VEŠKERÉ ZÁSUVKOVÉ OBVODY CHRÁNIT PROUD. CHRÁŇAČEM, V KOUPELNĚ A VE VENKOVNÍM PROSTŘEDÍ CHRÁNIT I SVĚTELNÉ OBVODY PROUDOVÝM CHRÁŇAČEM. PŘÍSTROJE A KRABICE MONTOVANÉ DO ZDIVA MUSÍ BÝT V PROVEDENÍ PRO MONTÁŽ TĚTO TRÍDY HORLAVOSTI. TYP MONTOVANÉHO OSVĚTLENÍ BUDE UPŘESNĚN STAVEBNÍKEM. POTRUBÍ A EL. VODIVÉ KONSTRUKCE CHRÁNIT POSPOJOVÁNÍM. KABELÁŽ VODIT V OBVODOVÝCH ZDECH, V PODLAZE, VE STROPĚ A NAD STROPNÍM SDK. OSVĚTLENÍ JE NAVRŽENO DLE ČSN A POSKYTLJE ZNAČNOU SVÍTIVOST, V PŘÍPADĚ POTŘEBY NIŽŠÍ SVÍTIVOSTI JE TŘEBA POUŽÍT NIŽŠÍ VÝKON SVĚTELNÝCH ZDROJŮ.

POZNÁMKA

PŘESNÁ POLOHA A ROZMÍSTĚNÍ VÝVODŮ A ZÁSUVEK BUDE UPŘESNĚNO PŘED REALIZACÍ DLE POKYNŮ INVESTORA.
PŘÍPADNÝ ODTAHOVÝ VENTILÁTOR PRO WC BUDE NÁPOJEN NA SVĚTELNÝ OKRUH PRO KOUPELNU SPÍNÁNÍ NA SAMOSTATNÝ VYPÍNAČ NEBO S OSVĚTLENÍM S DOBĚHEM DLE POŽADAVKU INVESTORA
VENKOVNÍ OSVĚTLENÍ BUDE V PŘÍPADĚ POŽADAVKU INVESTORA DOPLNĚNO O POHYBOVÉ ČÍDLO

AKCE: ZMĚNA ÚČELU VYUŽITÍ STÁVAJÍCÍ PROVOZOVNY, NA ORDINACE LÉKAŘE V OBJEKTU MÍSTECKÁ Č.P. 899		ČÍSLO ZÁKAZKY: 038 07 25	
MÍSTO: Místecká 899, 199 00 Praha 9 - Letňany katastrální území: Letňany [731439], číslo parcely: 672/30	<div>AKK</div> <div>ARCHITEKTONICKÁ KANCELÁŘ KŘIVKA</div>		
INVESTOR: Městská část Praha18, Bechyňská 639, 199 00 Praha 9 - Letňany			
ZHOTOVITEL: Architektonická kancelář Křivka s.r.o.	ADRESA: BEDŘICHOVSKÁ 2183/10 PRAHA 8 182 00		
DATUM: 07/2025	VEDOUcí PROJEKTU: evidenci číslo ČKAIT: 0009180	Ing. Radek Dědina	
STUPEŇ: DSP+DPS	ZODPOVĚDNÝ PROJEKTANT: Ing. Jan Dinga	KONTAKTY: 211 155 150 737 615 321 dedina@arch-kivka.cz	
	VYPRACOVAL: Ing. Zdeněk Forejtek		
ČÁST PROJEKTU: Elektroinstalace	MĚŘÍTKO: 1:50	REVIZE:	
OBSAH: PŮDORYS 1.NP - ZÁSUVKOVÁ INSTALACE	OZNAČENÍ: D.1.4.G.03		